

Mit vereinten Kräften – von Anfang an – das Richtige tun

MasterPlan leistet seit über 30 Jahren technischen Support bei nahezu allen Bau- und Immobilien-themen. Die Zufriedenheit unserer Kunden ist unser bestes Argument. Ca. 80% Wiederbeauftragungen sprechen für sich.

Unser Know How setzen wir bei Büro-, Gewerbe- und Wohnimmobilien ebenso erfolgreich ein wie bei Hotels, Handelsimmobilien und Studentenwohnheimen.

Unser Team in München benötigt zum nächstmöglichen Zeitpunkt Verstärkung für den Bereich:

Technisches Assetmanagement (w/m/d)

Ihre Aufgaben:

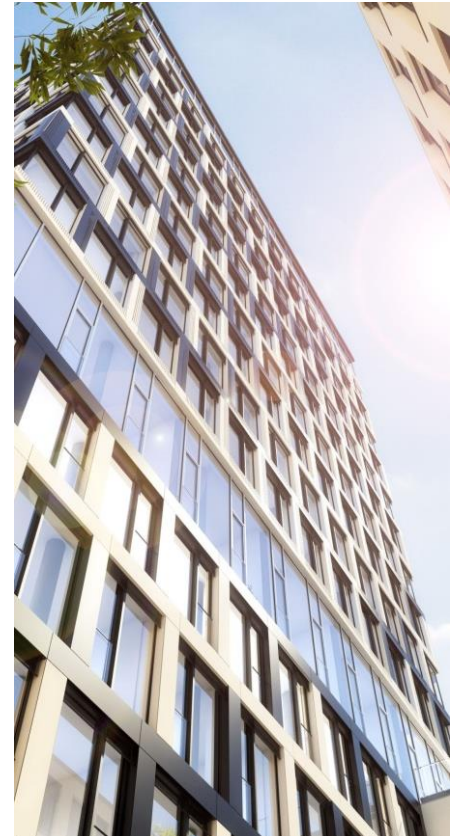
- Technische Betreuung von (id. Regel größeren) Bestandsimmobilien
- Organisation und Monitoring von Mieterumbaumaßnahmen bzw. Instandsetzungsmaßnahmen
- Durchführung von TDDs
- Begleitung / Monitoring von Neubaumaßnahmen
- Projektsteuerung / Projektmanagement von größeren Instandsetzungsmaßnahmen
- Erstellen von Mieterlayouts und Kostenschätzungen
- Mitwirkung an bzw. Durchführung von Machbarkeitsstudien
- Durchführen und Protokollieren von Objektbegehungen
- Prüfung der Einhaltung von gesetzlichen Prüfungen in Bestandsimmobilien
- Beratung zu Investitionsmaßnahmen
- Beurteilung von Fragestellungen zum baulichen Brandschutz

Ihre Qualifikationen:

- Abgeschlossenes Studium oder eine vergleichbare Ausbildung im Bereich Bauingenieurwesen, Architektur, Versorgungstechnik, Facility Management, staatl. geprüfter Bautechniker
- Mindestens 2 Jahre Berufserfahrung im Bereich technische Immobilienverwaltung
- Erfahrungen im Bereich Bauleitung oder Bauüberwachung
- Routinierter Umgang mit MS Office-Produkten
- Anwenderkenntnisse CAD (ArchiCAD) von Vorteil
- Lösungs- und zielorientiert Agieren gemeinsam in einem kleinen und motivierten Team
- Hohes Engagement, Flexibilität, kundenorientiertes Handeln und eine strukturierte und ergebnisorientierte Arbeitsweise
- Sie haben ein eigenverantwortliches, sicheres Auftreten und sind kommunikativ

Das bieten wir:

- Langfristige Beschäftigung mit einem unbefristeten Arbeitsvertrag
- Teilzeitbeschäftigung möglich
- Leistungsgerechte Bezahlung
- Betriebliche Altersvorsorge
- Familienfreundliche Arbeitszeitmodelle
- Teamarbeit in einem wirtschaftlich stabilen Unternehmen
- Fortbildungen
- Helle und gut erreichbare Büroräume im Westend (U-Bahn Westend-Str.) mit einem fantastischen Bergblick
- Gemeinsame Ausflüge und Sportevents wie Bergwanderungen, Beachvolleyball, Skifahren usw.
- Kaffee, Getränke und frisches Obst



Wir freuen uns auf Ihre Bewerbung. Bitte senden Sie Ihre Unterlagen
(Bewerbungsschreiben und Lebenslauf) mit der Angabe Ihres möglichen Eintrittstermins
sowie Ihrer Gehaltsvorstellung an Jobs@masterplan-gmbh.de

MasterPlan + Eisenheimerstraße 59 + 80687 München + Fon 089-55 05 75 0 + www.masterplan-gmbh.de