

Mit vereinten Kräften – von Anfang an – das Richtige tun

MasterPlan leistet seit über 30 Jahren technischen Support bei nahezu allen Bau- und Immobilien Themen. Die Zufriedenheit unserer Kunden ist unser bestes Argument. Ca. 80% Wiederbeauftragungen sprechen für sich.

Unser Know How setzen wir bei Büro-, Gewerbe- und Wohnimmobilien ebenso erfolgreich ein wie bei Hotels, Handelsimmobilien, Senioren-, Pflege- und Studentenwohnheimen.

Unser Team in München benötigt zum nächstmöglichen Zeitpunkt Verstärkung für den Bereich:

Projektleitung Baumanagement (w/m/d)

Ihre Aufgaben:

Verantwortliche Projektleitung für die Abwicklung von Projekten mit Schwerpunkten Qualitäten, Terminen und Kosten in den Leistungsphasen 6 bis 8, HOAI, unter anderem:

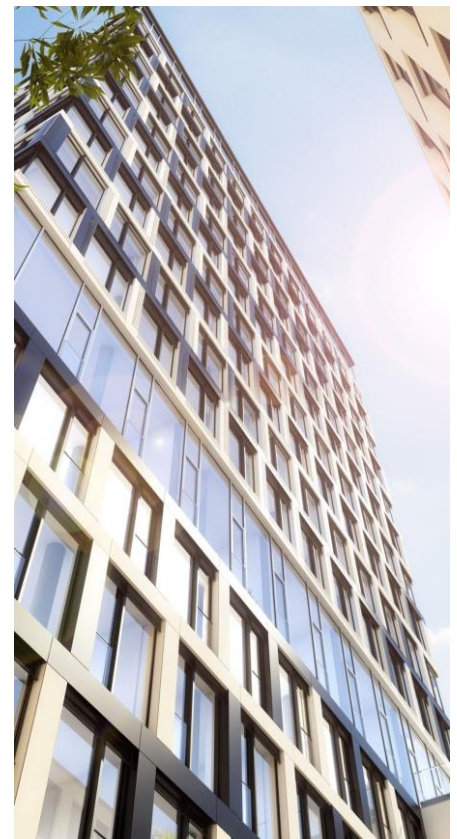
- Koordination Ausschreibungen und Vergaben
- Planprüfung und Qualitätssicherung interner Prozesse
- Überwachen der Ausführung auf Übereinstimmung mit den Ausführungsplänen und dem Bauvertrag
- Koordinieren und Steuern der an der Objektüberwachung fachlich Beteiligten
- Erstellen und Fortschreiben von Terminplänen und Dokumentation des Bauablaufs
- Kostenkontrolle, Kostenverfolgung und Rechnungsprüfung
- Organisation und Teilnahme an Abnahmen

Ihre Qualifikationen:

- Abgeschlossenes Studium oder eine vergleichbare Ausbildung im Bereich Bauingenieurwesen, Architektur, staatl. geprüfter Bautechniker, Meister
- Mindestens 4–5 Jahre Berufserfahrung, vorzugsweise im Bereich Bau- bzw. Objektüberwachung für schlüsselfertige Projekte im allgemeinen Hochbau
- Ausgeprägte Erfahrung in Einzel-, Paket- und GU-Vergabe
- Routinierter Umgang mit MS Office-Produkten, AVA- und Terminplanungsprogrammen (MS Project)
- Kunden- und lösungsorientierte Arbeitsweise, eigenverantwortlich und im Team
- Sie sind flexibel, engagiert und haben ein sicheres Auftreten
- Sie denken vernetzt und analytisch
- Vertragscontrolling intern und extern

Das bieten wir:

- Langfristige Beschäftigung mit einem unbefristeten Arbeitsvertrag
- Leistungsgerechte Bezahlung
- Betriebliche Altersvorsorge
- Familienfreundliche Arbeitszeitmodelle (projektabhängig)
- Teamarbeit in einem wirtschaftlich stabilen Unternehmen
- Fortbildungen
- Helle und gut erreichbare Büroräume im Westend (U-Bahn Westend-Str.) mit einem fantastischen Bergblick
- Gemeinsame Ausflüge und Sportevents wie Bergwanderungen, Beachvolleyball, Skifahren usw.
- Kaffee, Getränke und frisches Obst



Wir freuen uns auf Ihre Bewerbung. Bitte senden Sie Ihre Unterlagen (Bewerbungsschreiben und Lebenslauf) mit der Angabe Ihres möglichen Eintrittstermins sowie Ihrer Gehaltsvorstellung an Jobs@masterplan-gmbh.de