

Mit vereinten Kräften – von Anfang an – das Richtige tun

MasterPlan leistet seit über 30 Jahren technischen Support bei nahezu allen Bau- und Immobilien-themen. Die Zufriedenheit unserer Kunden ist unser bestes Argument. Ca. 80% Wiederbeauftragungen sprechen für sich.

Unser Know How setzen wir bei Büro-, Gewerbe- und Wohnimmobilien ebenso erfolgreich ein wie bei Hotels, Handelsimmobilien, Senioren-, Pflege- und Studentenwohnheimen.

Unser Team in München benötigt zum nächstmöglichen Zeitpunkt Verstärkung für den Bereich:

Ausschreibung und Vergabe (w/m/d)

Ihre Aufgaben:

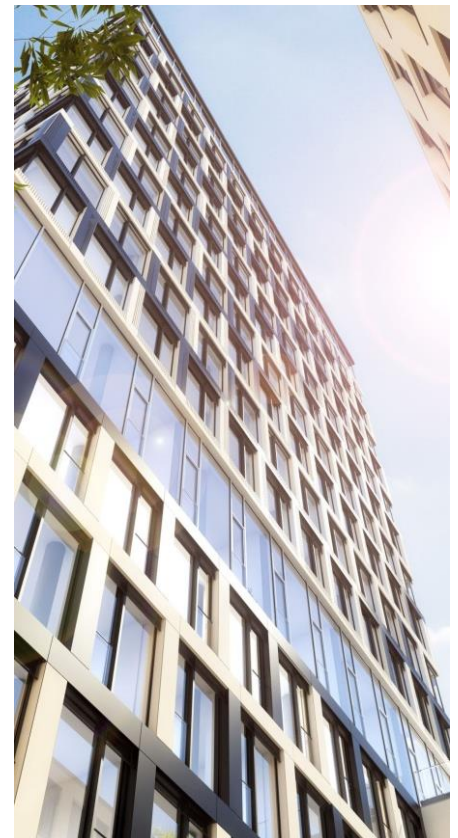
- Erstellung von Ausschreibungen im Hochbaubereich (Einzelausschreibungen nach Gewerken, Funktionalausschreibungen für GU-Vergabe, usw.)
- Mengenermittlungen
- Prüfen und Werten von Angeboten
- Kostenschätzungen und –berechnungen
- Terminplanung (MS Project)
- Rechnungs- und Nachtragsprüfung, nach Erfordernis und in Abstimmung mit dem Baustellenteam

Ihre Qualifikationen:

- Abgeschlossenes Studium oder eine vergleichbare Ausbildung im Bereich Bauingenieurwesen, Architektur, staatl. geprüfter Bautechniker, Meister
- Mindestens 2–3 Jahre Berufserfahrung im Bereich Ausschreibung, Vergabe und Arbeitsvorbereitung
- Erfahrungen im Bereich Bauleitung oder Bauüberwachung wünschenswert
- Routinierter Umgang mit MS Office-Produkten, AVA- (California pro) und Terminplanungsprogramm (MS Project)
- Anwenderkenntnisse CAD (ArchiCAD) von Vorteil
- Lösungs- und zielorientiert Agieren gemeinsam mit dem Team
- Hohes Engagement, Flexibilität, kundenorientiertes Handeln und eine strukturierte und ergebnisorientierte Arbeitsweise
- Sie haben ein eigenverantwortliches, sicheres Auftreten und sind kommunikativ
- Sie denken vernetzt und analytisch

Das bieten wir:

- Langfristige Beschäftigung mit einem unbefristeten Arbeitsvertrag
- Leistungsgerechte Bezahlung
- Betriebliche Altersvorsorge
- Familienfreundliche Arbeitszeitmodelle (projektabhängig)
- Teamarbeit in einem wirtschaftlich stabilen Unternehmen
- Fortbildungen
- Helle und gut erreichbare Büroräume im Westend (U-Bahn Westend-Str.) mit einem fantastischen Bergblick
- Gemeinsame Ausflüge und Sportevents wie Bergwanderungen, Beachvolleyball, Skifahren usw.
- Kaffee, Getränke und frisches Obst



Wir freuen uns auf Ihre Bewerbung. Bitte senden Sie Ihre Unterlagen (Bewerbungsschreiben und Lebenslauf) mit der Angabe Ihres möglichen Eintrittstermins sowie Ihrer Gehaltsvorstellung an Jobs@masterplan-gmbh.de